



château en vue...

Chers visiteurs virtuels,
Nous imaginons que vous êtes nombreux sur la route des vacances et contrairement à ce que l'on pourrait croire, toutes les routes ne mènent plus à Rome, mais à Guédelon ! Nous vous attendons donc nombreux pour vous faire partager notre aventure et pour que vous preniez le temps de vous charger de bonnes énergies en visitant le chantier.

Comme vous pouvez le constater sur cette dernière lettre d'information, il se passe beaucoup de belles choses sur notre chantier, protégé par un microclimat qui nous donne de belles journées ensoleillées au Pays de Guédelon !!
Venez nombreux...

Maryline Martin

la chapelle prend forme

Depuis notre dernier numéro, les travaux ont bien avancé sur la chapelle. Nous terminons l'étape 1 (voir Château en vue ! N°34) et réalisons l'étape 2 avec l'élévation des maçonneries de 2 à 4 mètres au-dessus du sol de la salle. Le **lavabo liturgique**, incrusté dans une niche en trilobe à colonnettes, est posé.



photo de la chapelle au 25 juin. Depuis, plusieurs ouvrages sont terminés ou ont bien progressé mais les échafaudages intérieurs ne permettent plus, aujourd'hui, d'avoir cette vue d'ensemble.

Cette fenêtre à remplage* (* voir Château en vue N°33) est un véritable défi technique pour les tailleurs de pierre qui doivent sortir 36 pierres sculptées pour former la fenêtre. **calculs, tracés, épures** sont nécessaires à la réalisation de cet ouvrage d'art. L'appui de cette fenêtre est déjà maçonné et les montants vont être posés dans les prochains jours.

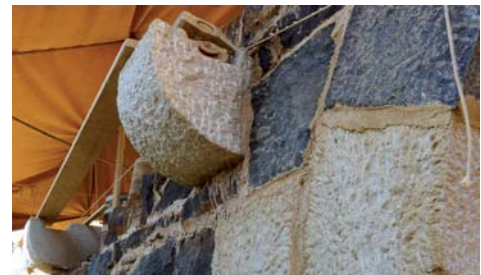


Parallèlement, les tailleurs de pierre et maçons ont taillé et posé 12 marches supplémentaires de l'**escalier en vis**

qui part du niveau de la cour pour desservir les niveaux supérieurs de la tour de la chapelle. Cet escalier, pris dans l'épaisseur du mur, doit monter en même temps que le pourtour de la tour. 10 marches supplémentaires seront taillées et posées avant la fin de la saison.



Côté cour, les maçons ont scellé les trois **corbeaux** en calcaire destinés à supporter la charpente de la galerie en bois.



Ce passage couvert constitue la suite du chemin de ronde reliant la courtine nord à la courtine ouest. Il permet ainsi d'assurer la défense continue du château en partie haute.



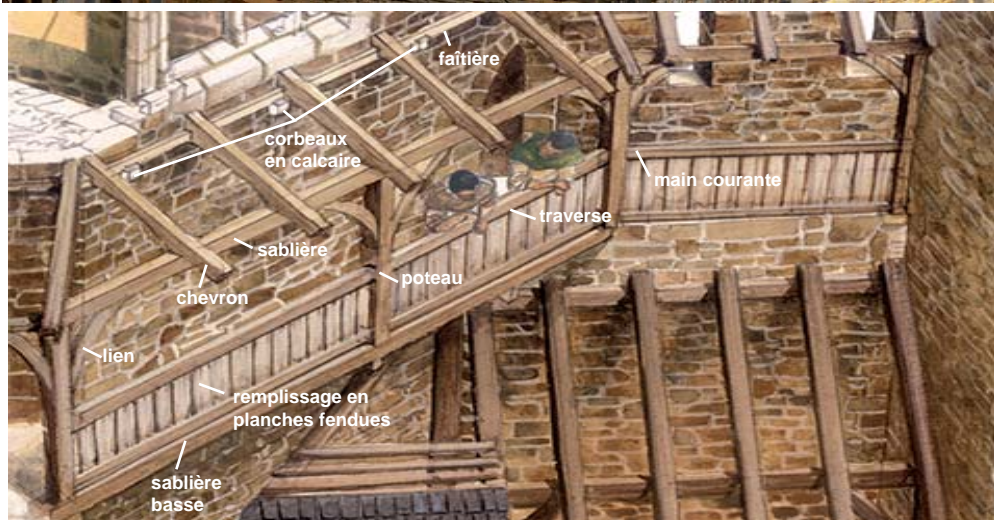
Les maçonneries de la **porte** d'accès à la chapelle et le **passage voûté** donnant sur le chemin de ronde sont terminés. Comme la porte du palier du grand degré, les voussoirs de l'**arc brisé** donnant côté cour sont traités en bichromie avec une alternance de pierres de grès et de calcaire. Les tailleurs de pierre travaillent en ce moment sur l'ensemble des pierres calcaires de la **fenêtre à remplage**, qui a commencé à être maçonnée sur le pan coupé de la tour, ainsi que sur les pierres des deux **fenêtres à lancette**.

Les charpentiers ne sont pas en reste sur cet objectif de construction puisque le bois vient rencontrer la pierre sur la galerie. Cette semaine, notre équipe de charpentiers a retiré les échafaudages côté cour pour commencer à assembler la **galerie** en bois.

Les **boulines**, destinés à supporter le plancher de la galerie, ont été ancrés dans l'épaisseur des murs. Le **platelage** et la **rambarde** ont été posés hier. Tout le chevonnage de la galerie est en cours de taille et sera assemblé fin août dès que le pan coupé en pierre sera davantage monté.



pose de la sablière



faîtière
corbeaux en calcaire
main courante
traverse
sablière
poteau
chevron
lien
remplissage en planches fendues
sablière basse

Des châteaux en pierre mais pas seulement...

Cette galerie de circulation sera couverte par des **tavillons**. Elle marque, avec l'appentis de la poterne réalisé en 2006 et le passage couvert de la tour maîtresse réalisé en 2009, l'importance des structures bois dans l'architecture des châteaux philippiens. D'autres bâtiments à ossature bois pourront s'adosser aux courtines de la cour créant des espaces annexes nécessaires à la vie quotidienne : réserves, écuries, forge...

■ Guédelon sur la BBC



Depuis le mois de mars, nous accueillons sur le chantier une équipe de Lion Production, travaillant pour la **BBC**. S'achève cette semaine le tournage d'une série documentaire de 5 épisodes de 52 minutes sur la construction des châteaux forts. Cette série, a déjà connu un énorme succès avec l'émission *Victorian Farm* diffusée en 2009 sur la vie dans une ferme anglaise au XIX^e siècle. Les trois présentateurs vedettes, **Ruth Goodman**, **Peter Ginn** et **Tom Pinfold**, se sont immergés parmi les ouvriers de Guédelon durant près de cinq mois. Cette série devrait être diffusée dès cet automne sur la chaîne **BBC TWO**. Nous vous tiendrons bien sûr au courant et espérons une version ou une adaptation française...

