

### Repères :

Au milieu du Moyen-Age, peu de gens savent lire, et le français populaire ( détaché du latin depuis 400 ans ) se sépare en deux langages : **langue d'oïl** au nord de la Loire et **langue d'Oc** au sud de la Loire. Les troubadours, trouvères, ménestrels chantent des poèmes dans les châteaux lors des fêtes. Il nous reste de ces époques de petites pièces de comédie, des drames religieux et surtout l'épopée des chevaliers de la table ronde( *Yvain ou le chevalier au lion, Lancelot ou le chevalier à la charrette* de Chrétien de Troyes )

### Question :

Certains mots du Moyen age ont disparu ou ont changé de sens. Essaye de retrouver leur sens aujourd'hui en les reliant par une flèche.



Manuscrit du XVème siècle.

### Mots en Ancien-Français

Couvertement  
Un enginéor  
Enferrés  
Un destrier  
Fiancier  
Guerpir  
Essillé  
Estrangier  
Fausser  
Un créant  
Un palefroi  
Une laidure

### Mots Français moderne

Une promesse  
En secret  
Promettre  
Quitter  
Un ingénieur  
Un cheval d'agrément  
Une injure  
Un cheval de guerre  
Transpercés  
Dévasté  
Trahir  
Ecarter

### Exercices : Texte en ancien Français :

*Et l'endemain firent aussi grant jornee comme il avoient fet le jor devant; si errerent tant de jor en jor qu'il vindrent a demie lieue de la Joieuse Garde; et por ce qu'il virent que li chastiax estoit si forz qu'il ne doutoit force de gent, se logierent seur la riviere del Hombre en paveillons; mes ce fu moult loing del chastel.*

*La mort le roi Artu, trad. De M.L Ollier, UGE 10/18, Paris, 1992*

- A) Surligne les mots inconnus et tente de leur trouver une signification.
- B) Remarque les différences d'orthographe.
- C) ( Pour les plus grands ) Tente de faire une traduction de ce texte en français moderne.

### Texte :

- A) Après lecture de ce texte, remets chaque mot manquant à la place qui lui convient
- B) Dictée

Il y d'abord les ..... qui défrichent la forêt et fournissent le bois nécessaire aux ..... qui fabriqueront les charpentes, les planchers, les portes et les rares fenêtres du château. Le ..... participe également à la fabrication et à l'entretien des outils, des ferrures et de tout ce qui est en métal sur le chantier. Les ..... extraient la pierre dont les ..... auront grand besoin. Une fois la pierre taillée, les ..... pourront bâtir les murs et les tours du château. Pour déplacer le sable, la chaux, les cailloux, le ..... est très utile car il confectionne les gros et solides paniers que porteront les chevaux et les ânes. Ces animaux sont soignés et conduits par les ..... Devant son four, la ..... surveille la cuisson des gourdes et des pots utilisés par les oeuvriers, bientôt, un autre atelier sera chargé de préparer les tuiles et les carrelages. Enfin, le ..... confectionne tous les cordages bien utiles à chaque métier. Chacun de ces métiers est donc indispensable à la vie du chantier. On ne peut se passer d'aucun si l'on veut arriver à bonne fin.

**Mots à replacer dans le texte :** potière, charretiers, charpentiers, essarteurs, cordier, tailleurs de pierre, carriers, forgeron, vannier, maçons.

### Vocabulaire :

Mots mêlés :

Retrouve dans le tableau ci-dessous les éléments de construction ou d'architecture proposés. Tu peux lire ces mots de bas en haut, de haut en bas, de gauche à droite, de droite à gauche et en diagonale.

T	E	R	R	E	A	R	G	I	L	E
T	N	R	U	M	D	S	E	R	G	C
O	M	A	L	E	N	E	S	R	E	H
R	O		M	U	P	S	E	I	O	A
C	T	A	L	R	F	U	I	U	S	P
H	T	R	A	T	O	U	R	G	D	E
I	E	C	U	R	S	D	E	E	O	L
S	S	H	Z	I	S	U	T	O	N	L
E	E	E	E	E	E	I	R	N	J	E
E	A	R	S	R	R	U	O	C	O	G
U	A	E	N	E	R	C	P	B	N	P

- |          |              |
|----------|--------------|
| ARCHERE  | HERSE        |
| ARGILE   | HOURDS       |
| ASSISE   | LAUZES       |
| BOIS     | LOGIS        |
| CHAPELLE | MEURTRIÈRE   |
| COUR     | MOTTE        |
| CRENEAU  | MUR          |
| DONJON   | PONT DORMANT |
| EAU      | PORTERIE     |
| EPURE    | TERRE        |
| ESCARPE  | TORCHIS      |
| FOSSE    | TOUR         |
| GRES     |              |

Tu as réussi ? Alors bravo ! Il doit te rester à présent huit lettres que tu n'as pas utilisées. Remplace-les dans l'ordre et tu découvriras le nom d'un château-fort.



A présent, recherche ces mots dans le dictionnaire et classe-les dans le tableau ci-dessous :

Éléments naturels	Éléments d'architecture

### Lecture - Compréhension :

#### Louis IX Saint-Louis ( 1226 - 1270 ) est un roi aimé et respecté

Après que le roi fut revenu d'outre-mer, il se conduisit si dévotement qu'il ne porta jamais de vair de petit gris, de drap fin, ni d'étriers, ni d'éperons dorés. Ses robes étaient en laine ou de drap grossier bleu; les fourrures de ses couvertures et de ses robes étaient faites de peaux de daim ornés de pattes de lièvre ou d'agneau. Il était si sobre qu'il ne parlait jamais de nourriture. Ce que ses cuisiniers lui préparaient, on le mettait devant lui et il le mangeait. Il versait son vin dans un gobelet de verre, et selon le vin, il mettait de l'eau en conséquence et tenait le gobelet dans sa main tandis qu'on lui coupait son vin avec de l'eau derrière la table. Il donnait tous les jours à manger à ses pauvres et leur faisait donner de ses deniers.

Jean de Joinville, *Vie de Saint-Louis*

Après avoir lu ce texte,

- A) Souligne tous les éléments qui décrivent Saint-Louis
- B) Est-ce que Saint-Louis correspond à l'image habituelle que l'on se fait d'un roi ? Explique ta réponse.

---

---

---

---

---

---

---

---

---

---

- C) D'après ce texte, quelles sont les plus grandes qualités de Saint-Louis ?

---

---

---

---

---

---

---

---

---

---

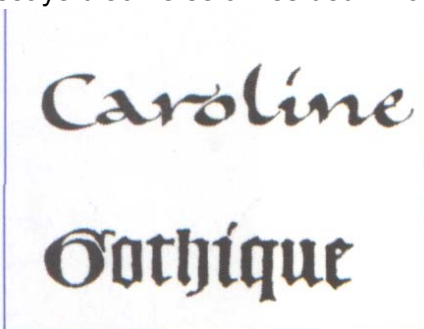


Joinville présentant la *Vie de Saint-Louis* au roi Louis de Navarre, comte de Champagne. Miniature du XIV<sup>ème</sup> siècle.

### Calligraphie :

Au VIII<sup>ème</sup> siècle, Charlemagne impose un modèle d'écriture : la caroline ( ou carolingienne )  
L'écriture gothique apparaît quant à elle vers le XII<sup>ème</sup> siècle.

Essaye d'écrire selon les deux modèles d'écriture :




---

---

---

---

---

---

---

---

---

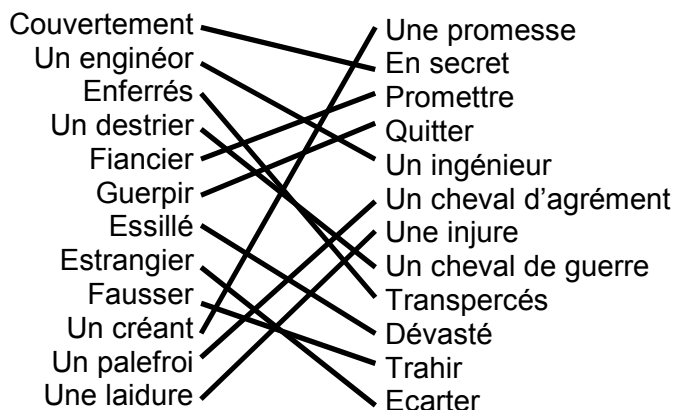
---

### Fiche 1 / 3

Question :

**Mots en Ancien-Français**

**Mots Français moderne**



**Texte à trous :**

Dans l'ordre : Essarteurs - Charpentiers - Forgeron - Carriers - Tailleurs de pierre - Maçons  
Vannier - Charretiers - Potière - Cordier

### Fiche 2 / 3

Nom du château-fort à trouver : GUEDELON

Éléments naturels	Éléments d'architecture
ARGILE	ARCHERE
BOIS	ASSISE
EAU	CHAPELLE
GRES	COUR
TERRE	CRENEAU
TORCHIS	DONJON
	EPURE
	ESCARPE
	FOSSE
	HERSE
	HOURDS
	LAUZES
	LOGIS
	MEURTRIERE
	MOTTE
	MUR
	PONT DORMANT
	PORTERIE
	TOUR